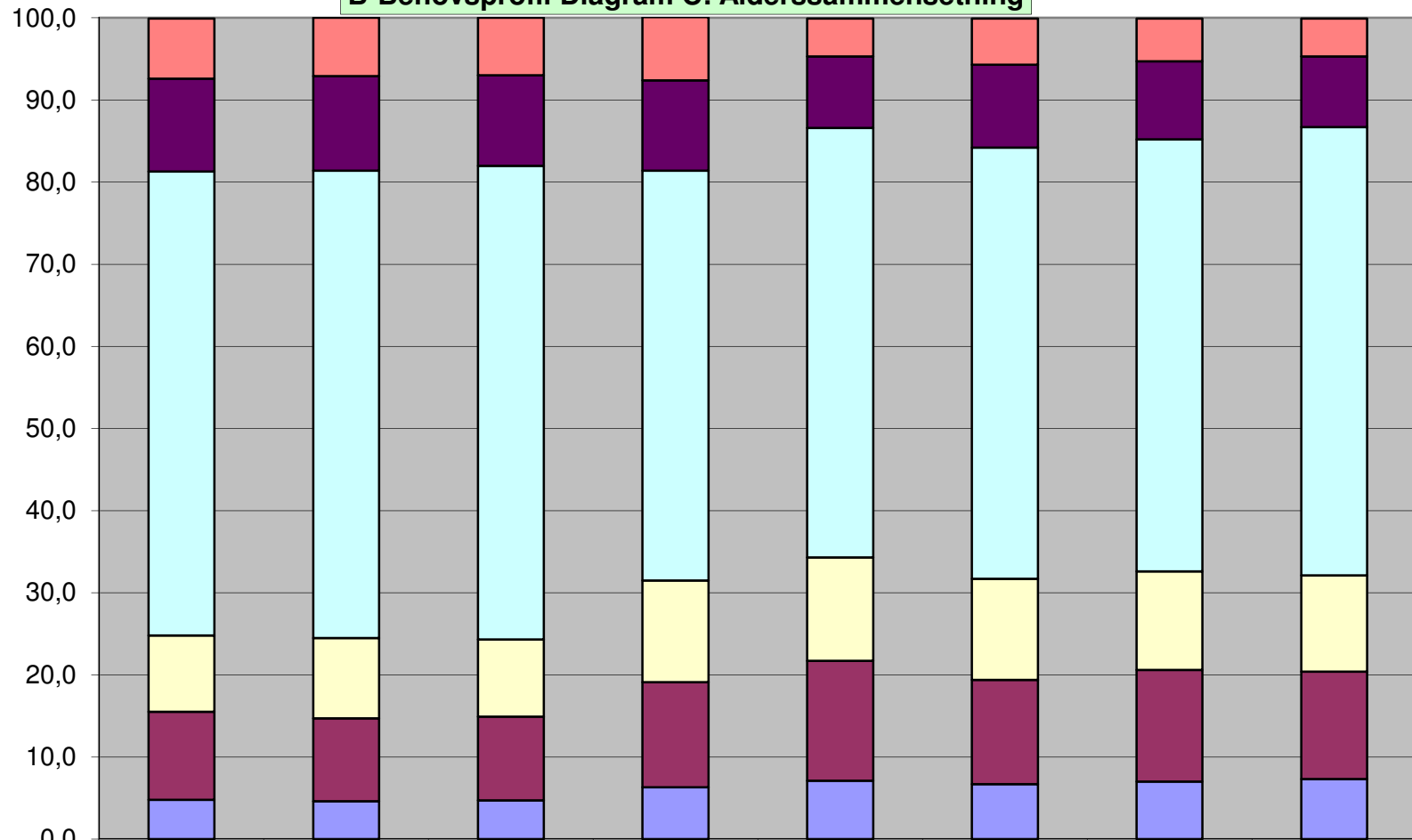


KOSTRA data 2009

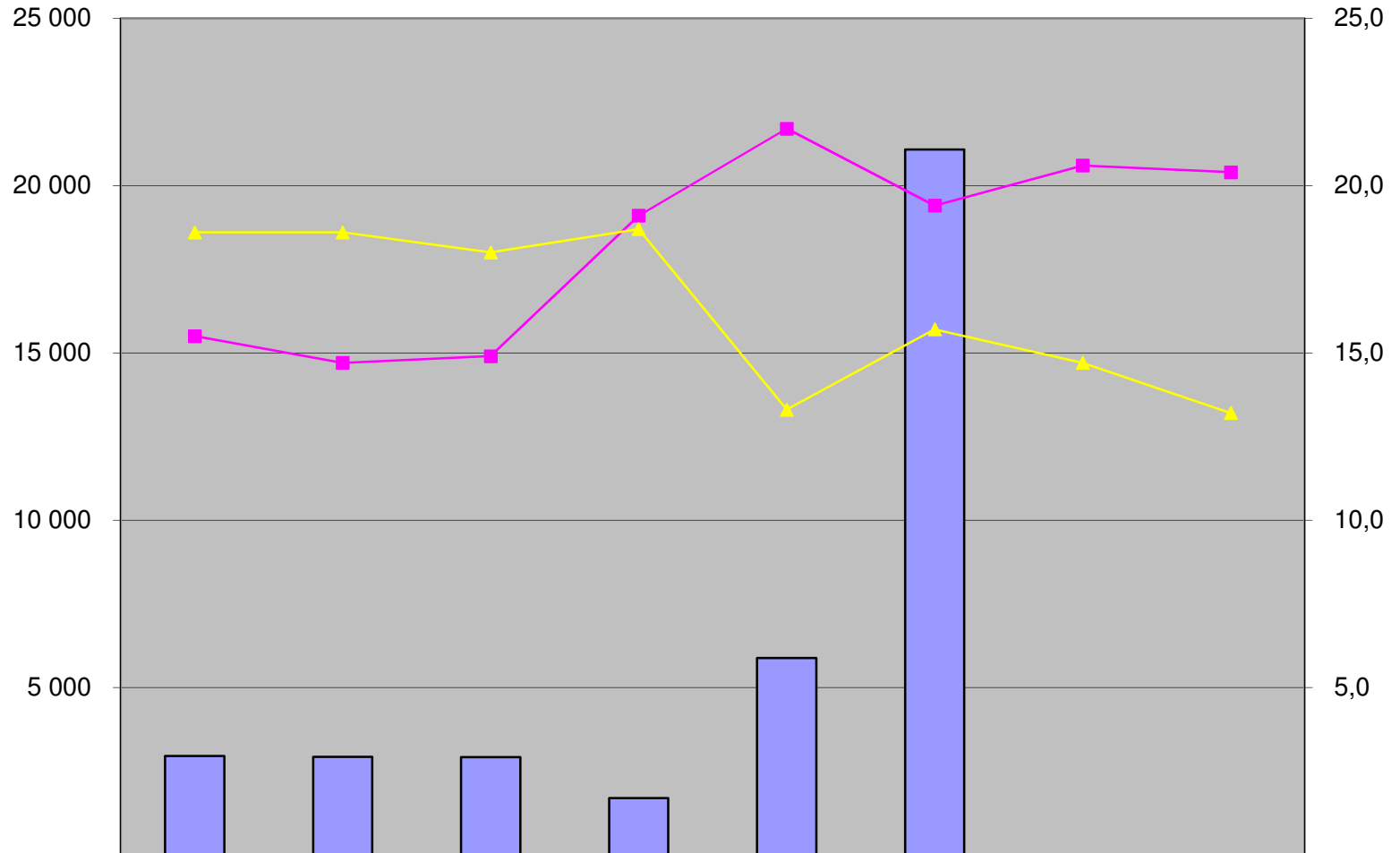
Verran kommune siste tre år
sammenlignet med andre kommuner

B-Behovsprofil Diagram C: Alderssammensetning



	Verran 2007	Verran 2008	Verran 2009	Namdalseid 2009	Inderøy 2009	Steinkjer 2009	Gj.snitt Nord-Trøndelag 2009	Gj.snitt landet utenom Oslo 2009
■ Andel 80 år og over	7,3	7,1	7,0	7,7	4,6	5,6	5,2	4,6
■ Andel 67-79 år	11,3	11,5	11,0	11,0	8,7	10,1	9,5	8,6
□ Andel 25-66 år	56,5	56,9	57,7	49,9	52,3	52,5	52,6	54,6
□ Andel 16-24 år	9,3	9,8	9,4	12,4	12,6	12,3	12,0	11,7
■ Andel 6-15 år	10,7	10,1	10,2	12,8	14,6	12,7	13,6	13,1
■ Andel 0-5	4,8	4,6	4,7	6,3	7,1	6,7	7,0	7,3

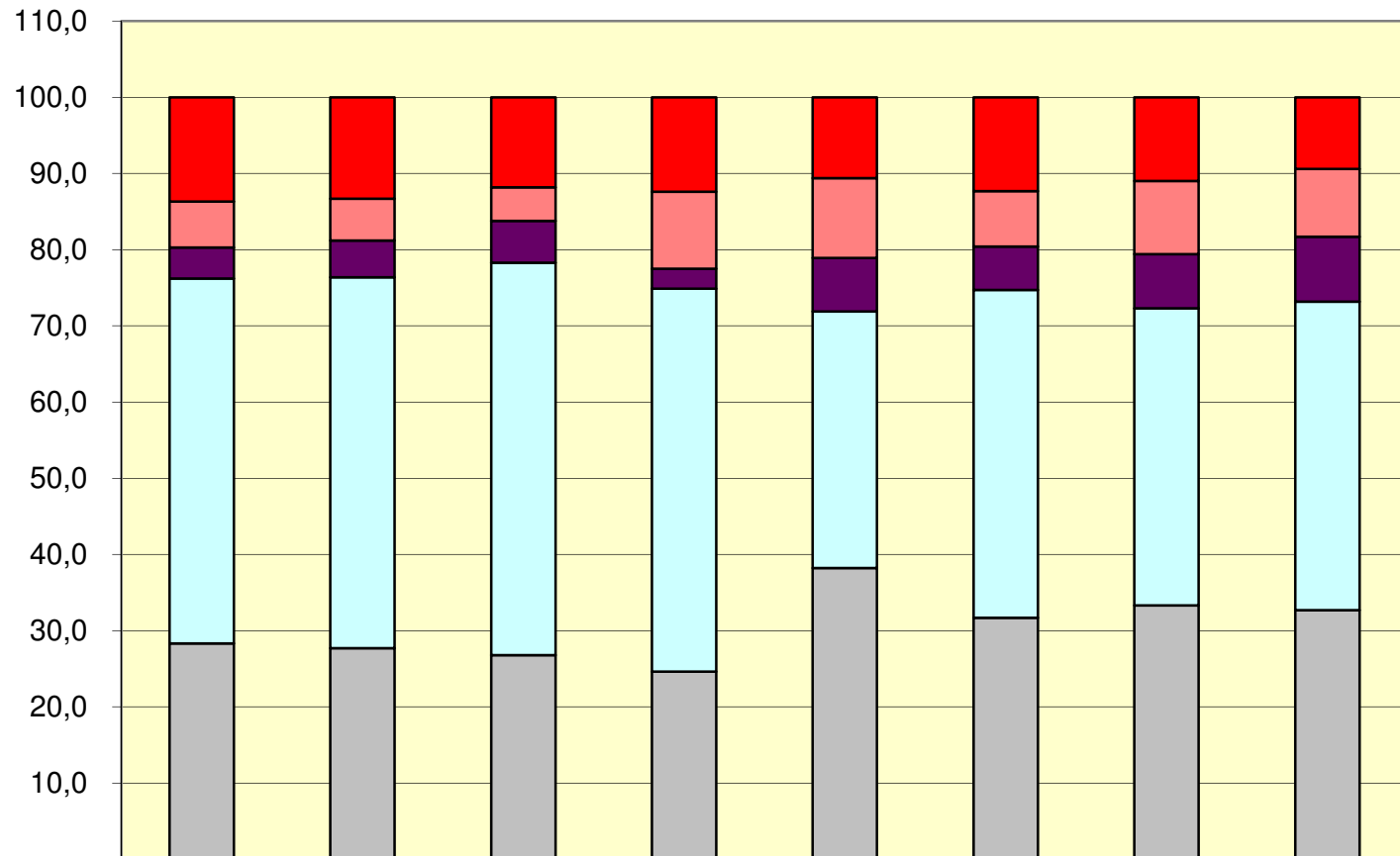
B Behovsprofil Diagram A: Befolkning



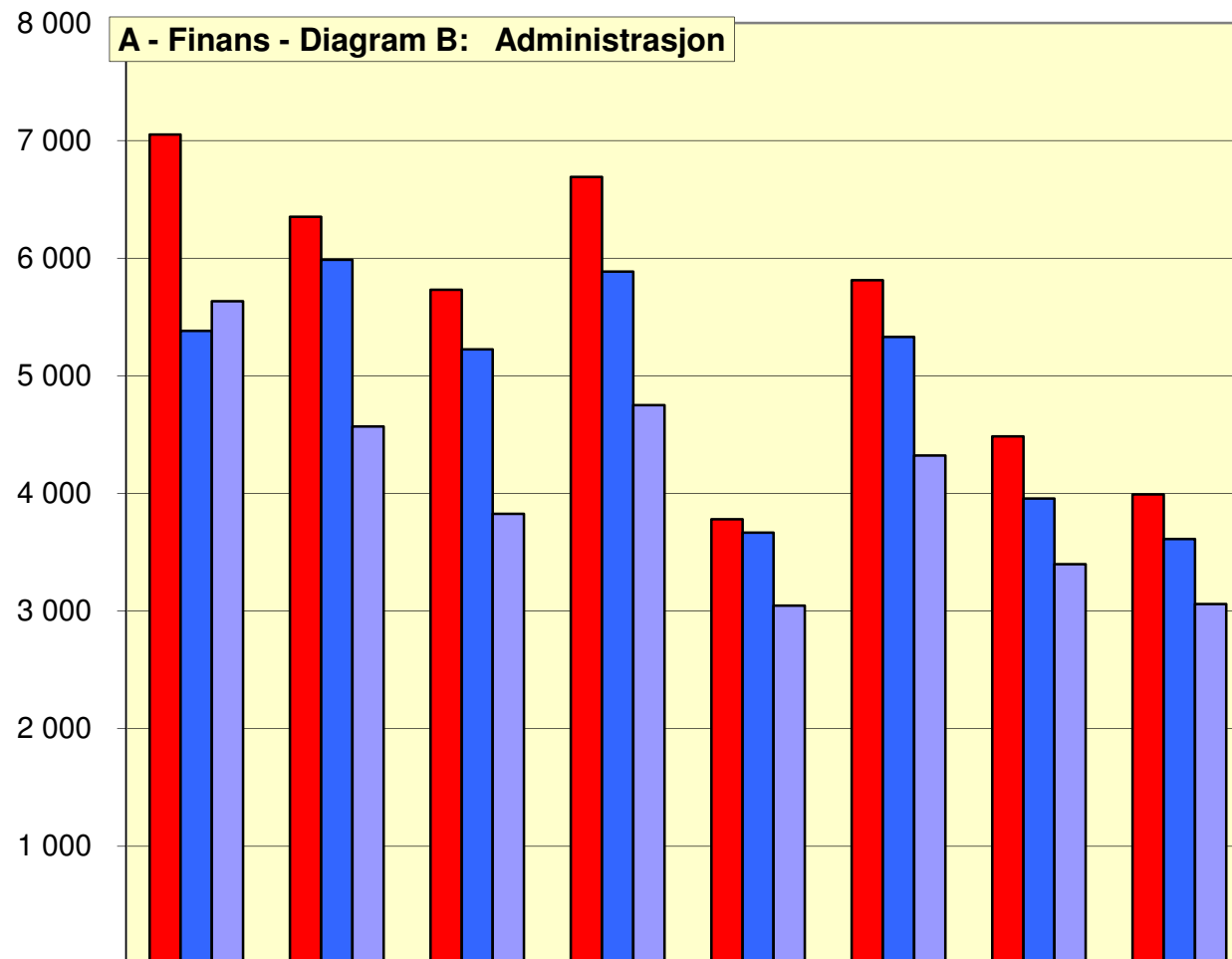
	Verran 2007	Verran 2008	Verran 2009	Namdalseid 2009	Inderøy 2009	Steinkjer 2009	Gj.snitt Nord-Trøndelag 2009	Gj.snitt landet utenom Oslo 2009
■ Folkemengden i alt	2 948	2 924	2 914	1 697	5 879	21 080	-	-
■ Andel 0-15 år	15,5	14,7	14,9	19,1	21,7	19,4	20,6	20,4
▲ Andel 67+	18,6	18,6	18,0	18,7	13,3	15,7	14,7	13,2

**A - Finans - Diagram A: Netto driftsutgifter fordelt på tjenesteområder
(viser kommunens prioritering mellom tjenesteområdene)**

Diagrammet viser de enkelte tjenesteområders prosentvise andel av kommunenes

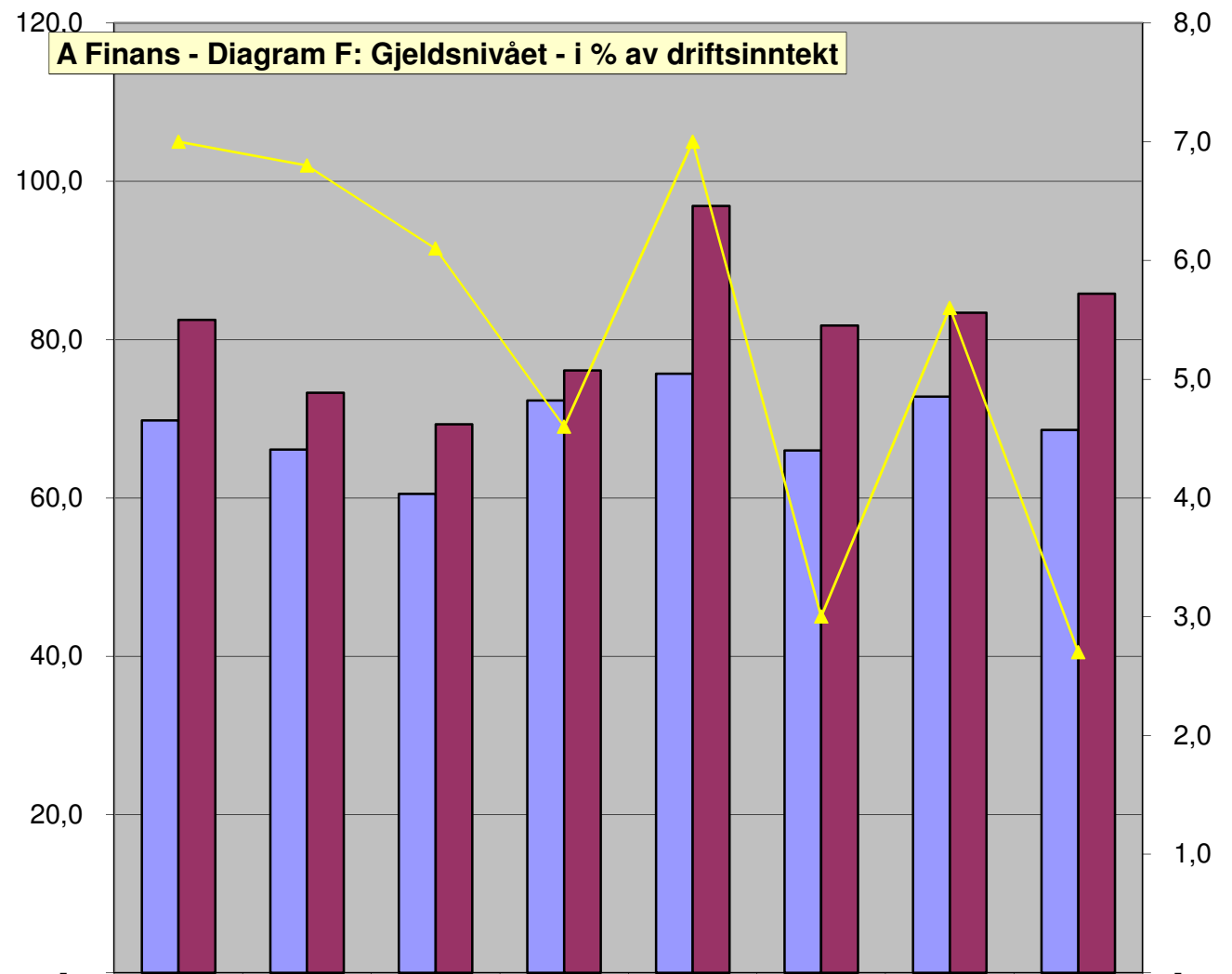


	Verran 2007	Verran 2008	Verran 2009	Namdalseid 2009	Inderøy 2009	Gj.snitt kommunegru ppe 02 2009	Gj.snitt Nord-Trøndelag 2009	Gj.snitt landet utenom Oslo 2009
■ Adminstrasjon, politisk styring, felles	13,7	13,3	11,8	12,4	10,6	12,3	11,0	9,4
■ Annet	6,0	5,5	4,4	10,1	10,5	7,3	9,6	8,9
■ Sosialkontor/barnevern	4,1	4,8	5,5	2,6	7,0	5,7	7,1	8,5
■ Pleie/omsorg, helse	47,9	48,7	51,5	50,3	33,7	43,0	39,0	40,5
■ Oppvekst (skole + barnehage)	28,3	27,7	26,8	24,6	38,2	31,7	33,3	32,7



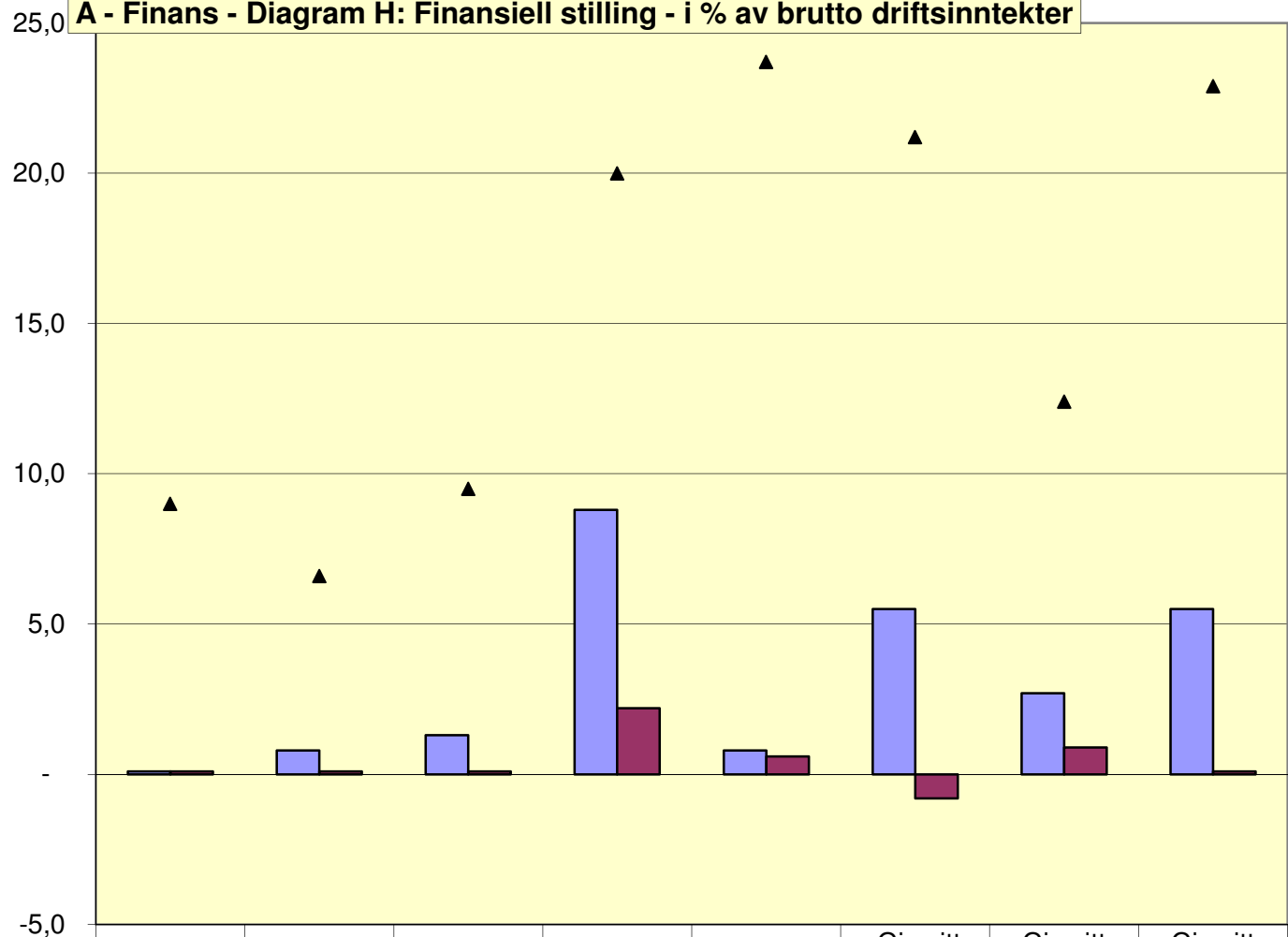
■ Brutto driftsutgifter til administrasjon og styring i kr. pr. innb	7 052	6 352	5 732	6 693	3 782	5 814	4 486	3 992
■ Netto driftsutgifter til administrasjon og styring i kr. pr. innb	5 382	5 987	5 225	5 888	3 667	5 330	3 956	3 612
■ Brutto driftsutgifter til funksjon 120 Administrasjon, i kr. pr. innb	5 636	4 570	3 828	4 752	3 047	4 322	3 399	3 060

A Finans - Diagram F: Gjeldsnivået - i % av driftsinntekt



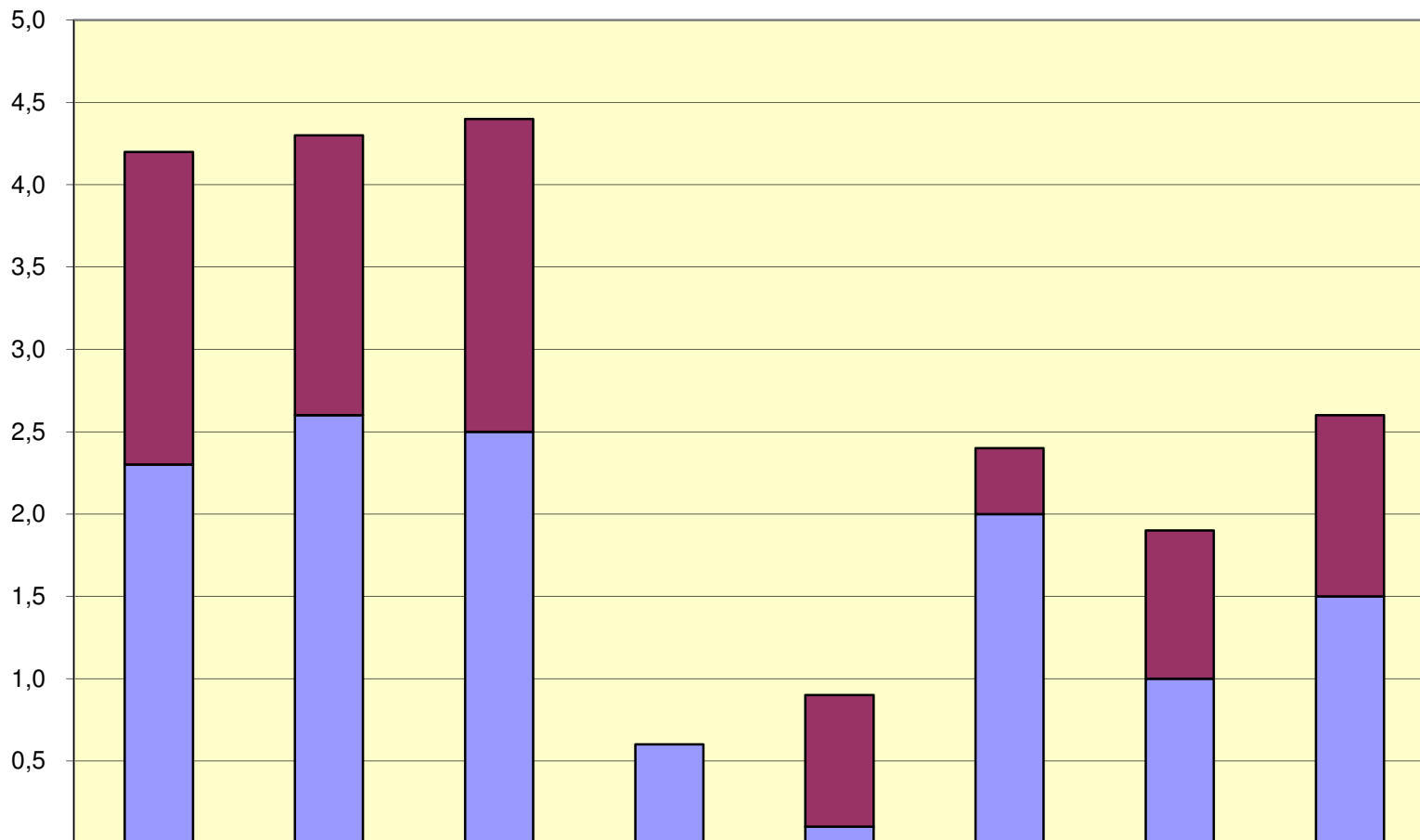
	Verran 2007	Verran 2008	Verran 2009	Namdalse id 2009	Inderøy 2009	Gj.snitt kommune gruppe 02 2009	Gj.snitt Nord-Trøndelag 2009	Gj.snitt landet utenom Oslo 2009
Netto lånegjeld	69,8	66,1	60,5	72,3	75,7	66,0	72,8	68,6
Langsiktig gjeld ekskl pensjonsforpliktelser	82,5	73,3	69,3	76,1	96,9	81,8	83,4	85,8
Rente- avdrags- andre finansutgifter	7,0	6,8	6,1	4,6	7,0	3,0	5,6	2,7

A - Finans - Diagram H: Finansiell stilling - i % av brutto driftsinntekter



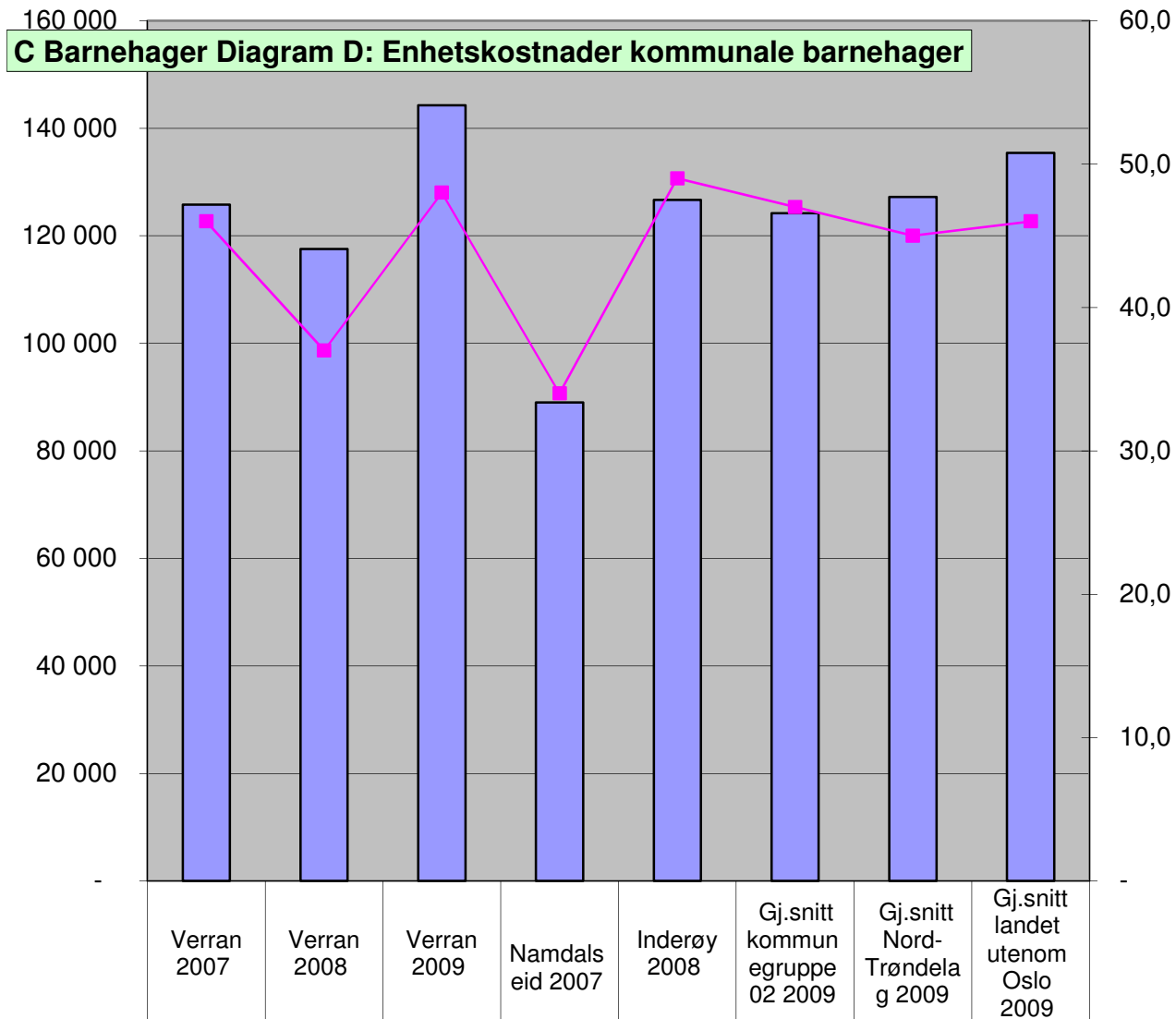
	Verran 2007	Verran 2008	Verran 2009	Namdalseid 2009	Inderøy 2009	Gj.snitt kommune gruppe 02 2009	Gj.snitt Nord-Trøndelag 2009	Gj.snitt landet utenom Oslo 2009
■ Disposisjonsfond	0,1	0,8	1,3	8,8	0,8	5,5	2,7	5,5
■ Akkumulert regnskapsresultat	0,1	0,1	0,1	2,2	0,6	-0,8	0,9	0,1
▲ Arbeidskapital (likviditet)	9,0	6,6	9,5	20,0	23,7	21,2	12,4	22,9



A - Finans - Diagram I: Eiendomsskatt - i % av brutto driftsinntekter



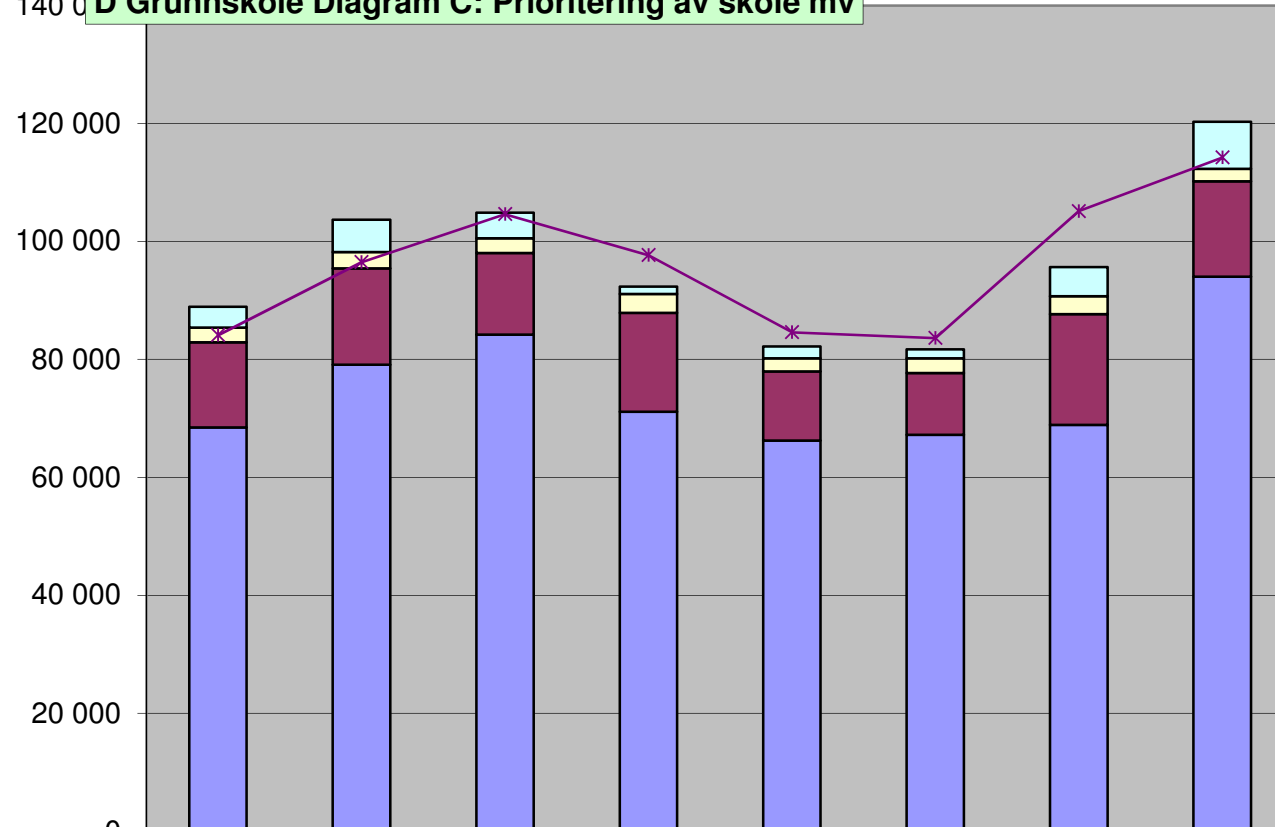
■ Boliger og fritidseiendommer
 ■ Annen eiendom

	Verran 2007	Verran 2008	Verran 2009	Namdalseid 2009	Inderøy 2009	Gj.snitt kommunegruppe 02 2009	Gj.snitt Nord-Trøndelag 2009	Gj.snitt landet utenom Oslo 2009
Boliger og fritidseiendommer	1,9	1,7	1,9	-	0,8	0,4	0,9	1,1
Annen eiendom	2,3	2,6	2,5	0,6	0,1	2,0	1,0	1,5



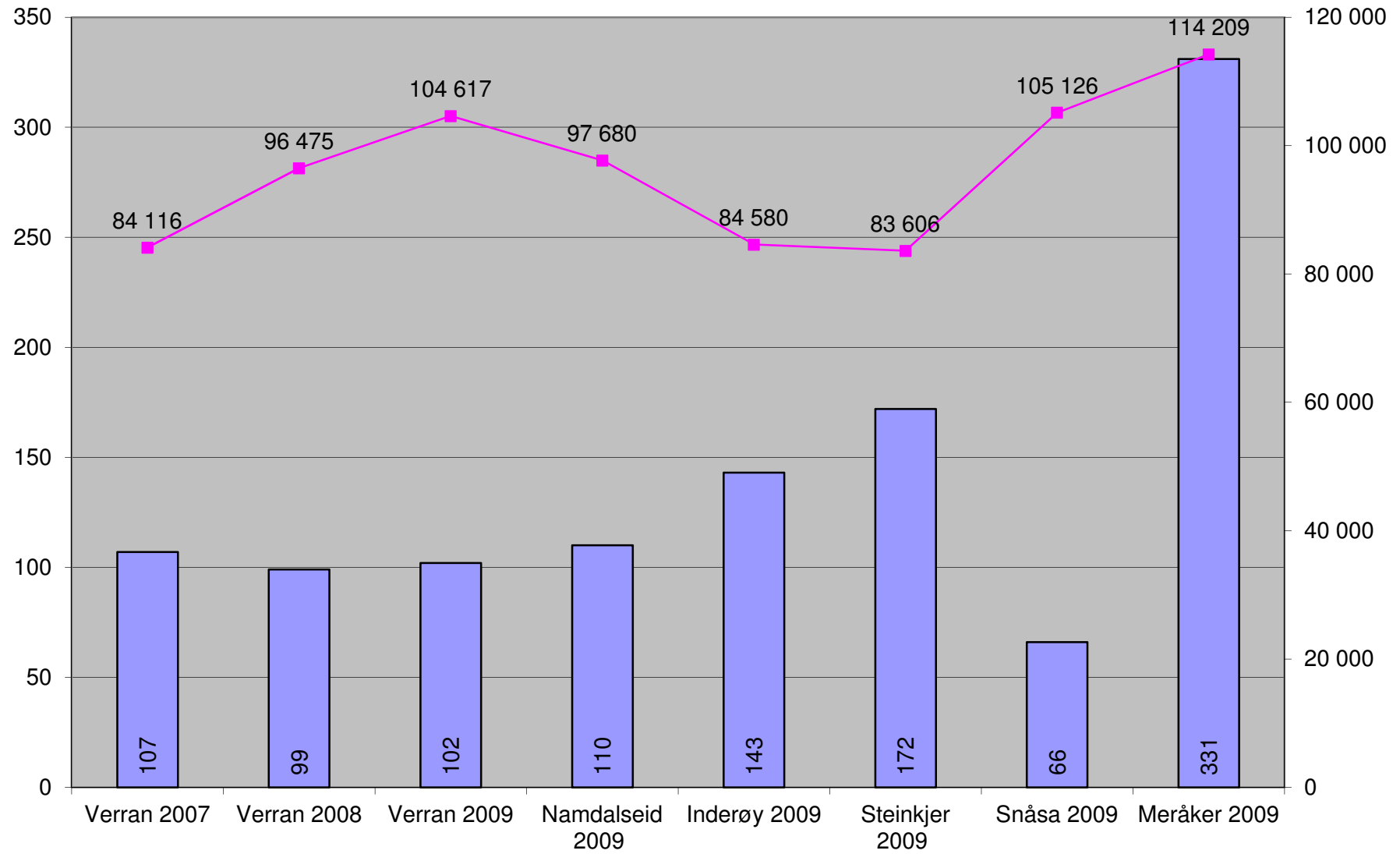
 Korrigerte brutto driftsutgifter i kroner per barn i kommunal barnehage	125 773	117 561	144 271	89 031	126 689	124 226	127 214	135 394
 Korrigerte brutto driftsutgifter til kommunale barnehager per korrigert oppholdstime	46,0	37,0	48,0	34,0	49,0	47,0	45,0	46,0

D Grunnskole Diagram C: Prioritering av skole mv



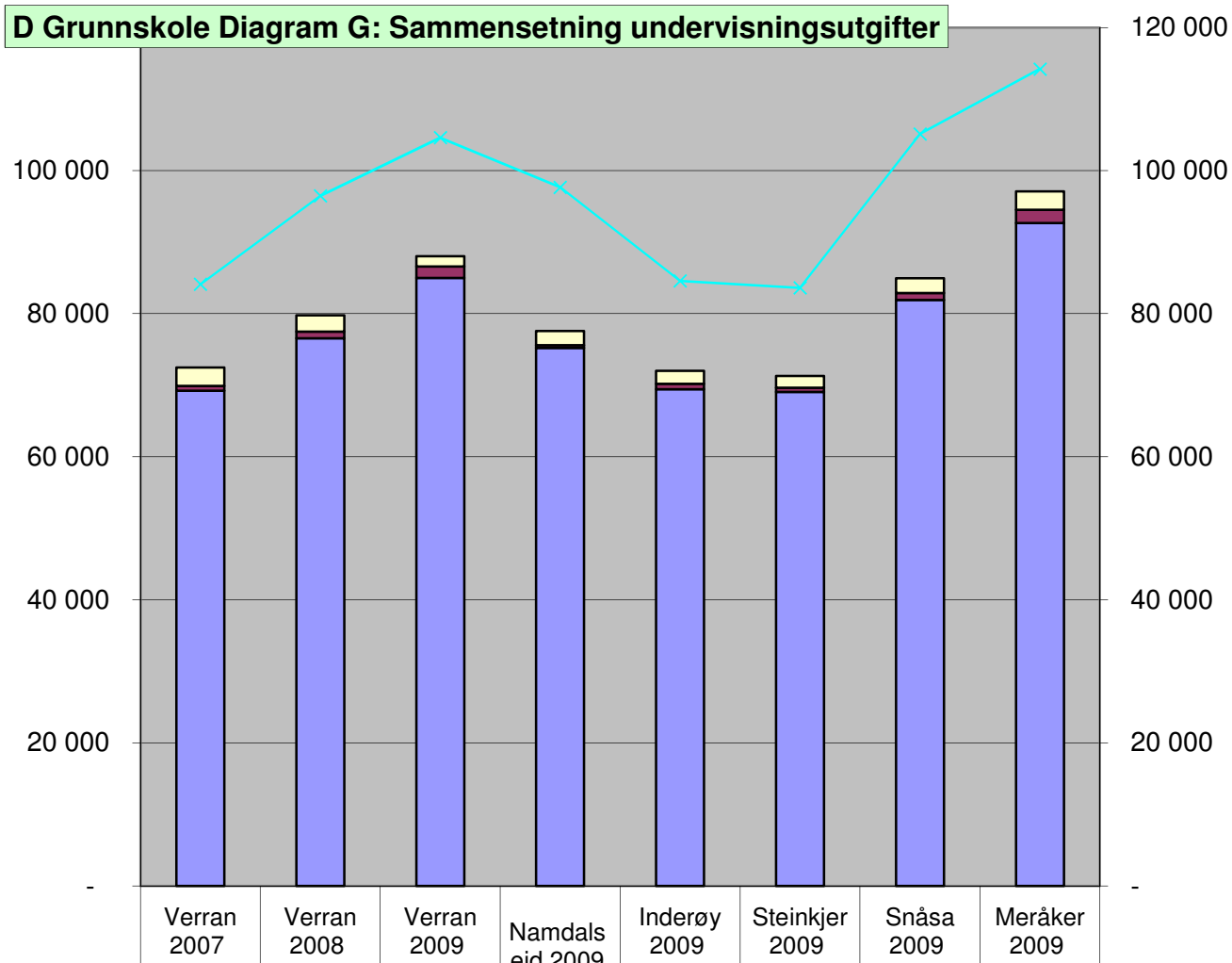
	Verran 2007	Verran 2008	Verran 2009	Namdalseid 2009	Inderøy 2009	Steinkjer 2009	Snåsa 2009	Meråker 2009
Netto driftsutgifter til skolefritidsordning, per innbygger 6-9 år	3 547	5 463	4 315	1 238	1 978	1 564	4 937	7 949
Utgifter til skoleskyss, per innbygger 6-15 år	2 473	2 803	2 497	3 171	2 263	2 453	3 018	2 145
Netto driftsutgifter til skolelokaler per innbygger 6-15 år	14 416	16 285	13 822	16 769	11 699	10 502	18 793	16 157
Netto driftsutgifter til grunnskoleundervisning, per innbygger 6-15 år	68 483	79 122	84 225	71 147	66 239	67 207	68 877	94 006
Korrigerte brutto driftsutgifter til grunnskole, per elev	84 116	96 475	104 617	97 680	84 580	83 606	105 126	114 209

D Grunnskole Diagram D: Skolestørrelse og enhetskost



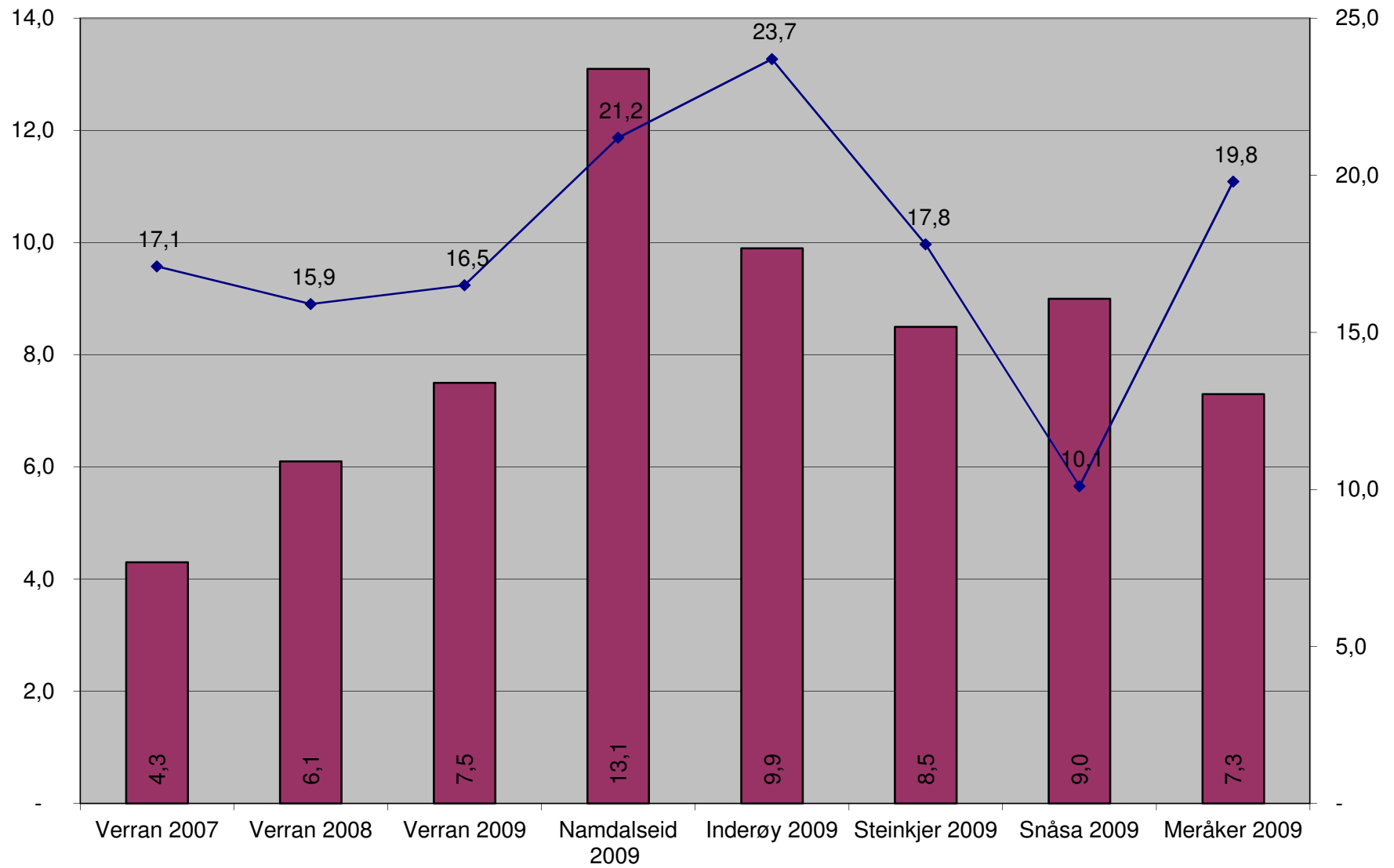
■ Elever per kommunal skole

D Grunnskole Diagram G: Sammensetning undervisningsutgifter



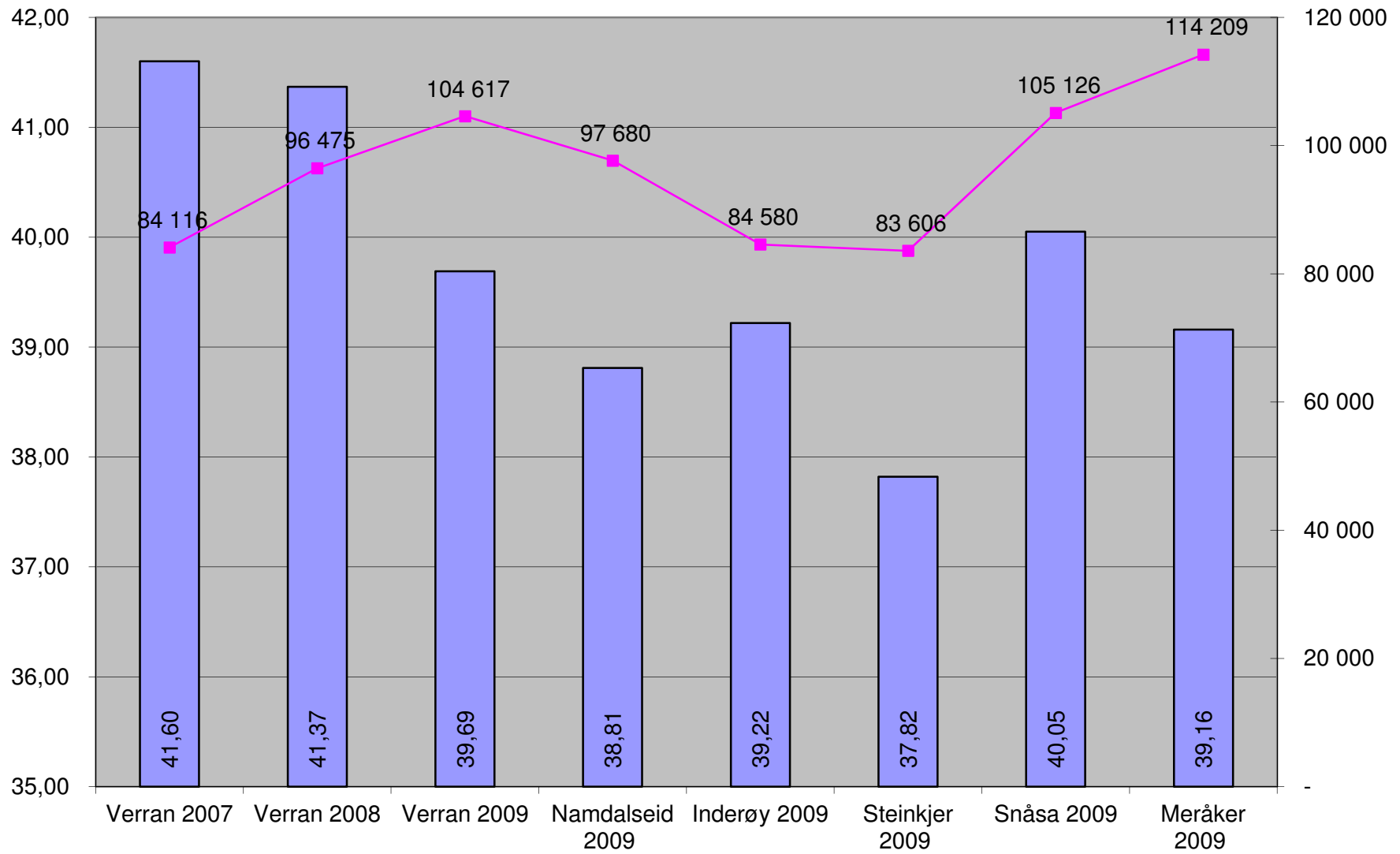
Driftsutgifter til undervisningsmaterieill, per elev i grunnskolen	2 578	2 259	1 442	2 001	1 826	1 657	2 045	2 571
Driftsutgifter til inventar og utstyr, per elev i grunnskolen	693	915	1 575	383	773	564	988	1 827
Lønnsutgifter til grunnskole, per elev	69 213	76 583	85 006	75 201	69 422	69 071	81 906	92 676
Korrigerte brutto driftsutgifter til grunnskole, per elev	84 116	96 475	104 617	97 680	84 580	83 606	105 126	114 209

D Grunnskole Diagram I: Spesialundervisning



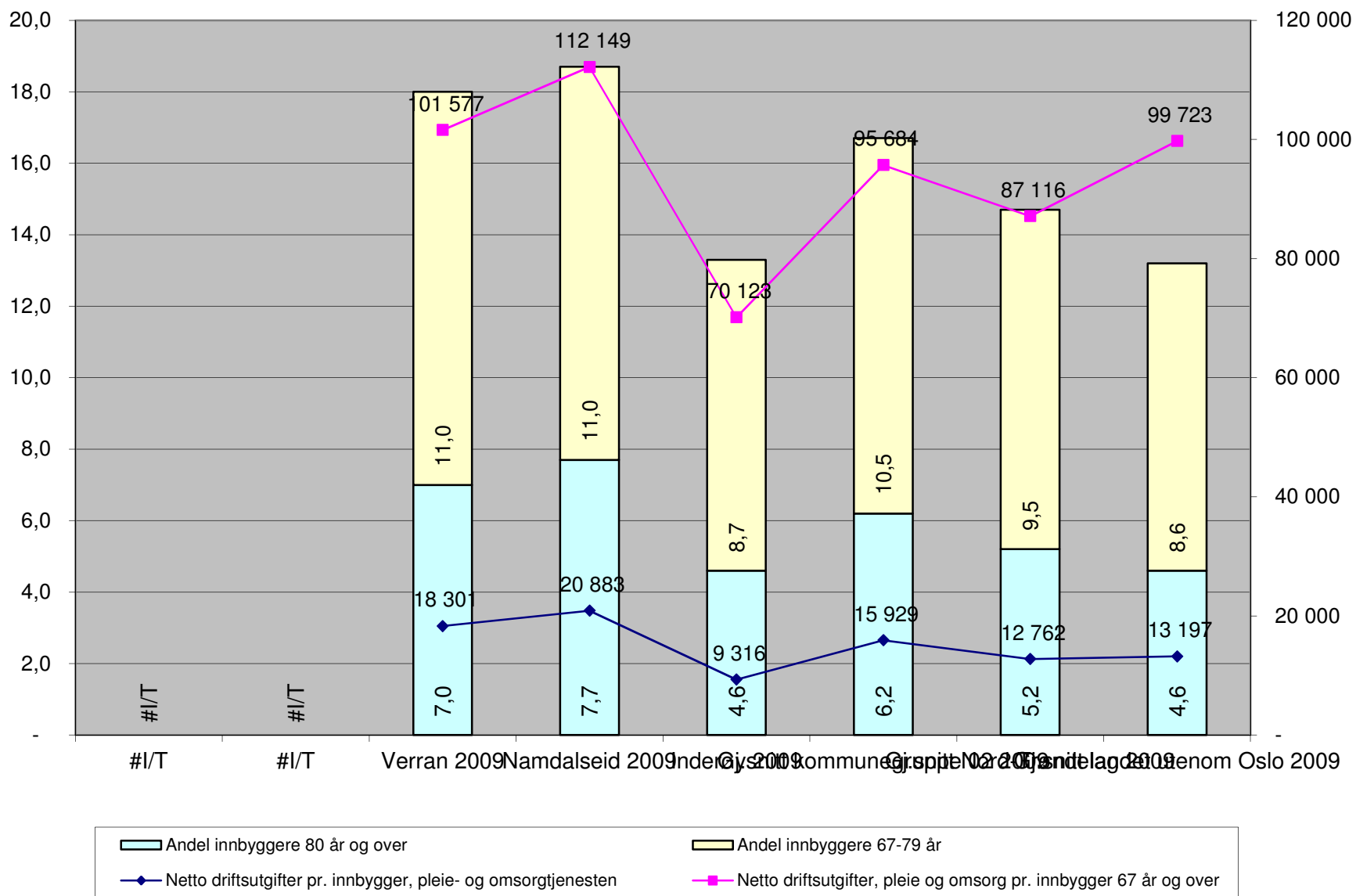
■ Andel elever i grunnskolen som får spesialundervisning, prosent ◆ Timer spesialundervisning i prosent av antall lærertimer totalt

D Grunnskole Diagram K: Kvalitet

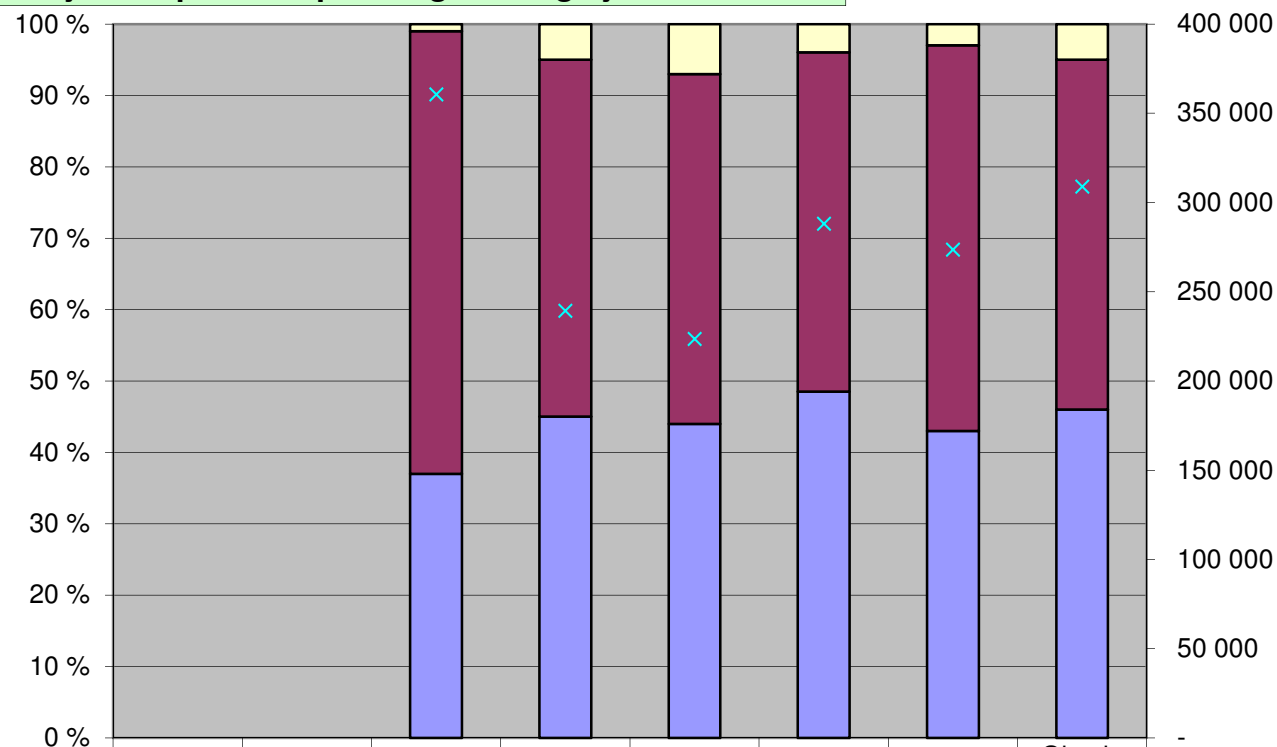


■ Gjennomsnittlige grunnskolepoeng

F Pleie og omsorg Diagram B: Behov og prioritering pr innbygger

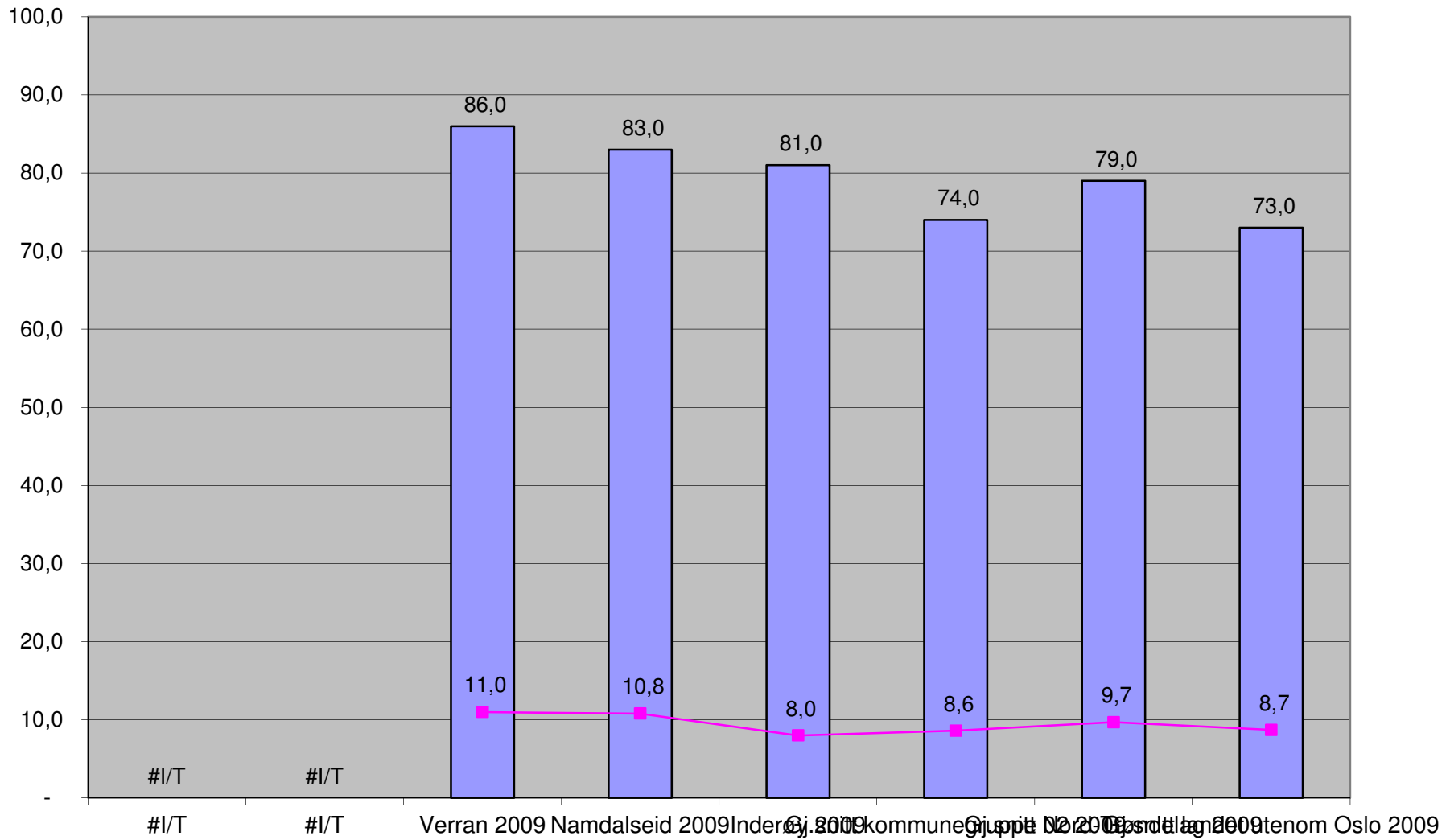


F Pleie- og omsorg Diagram D: Tjenesteprofil for pleie- og omsorgstjenestene totalt



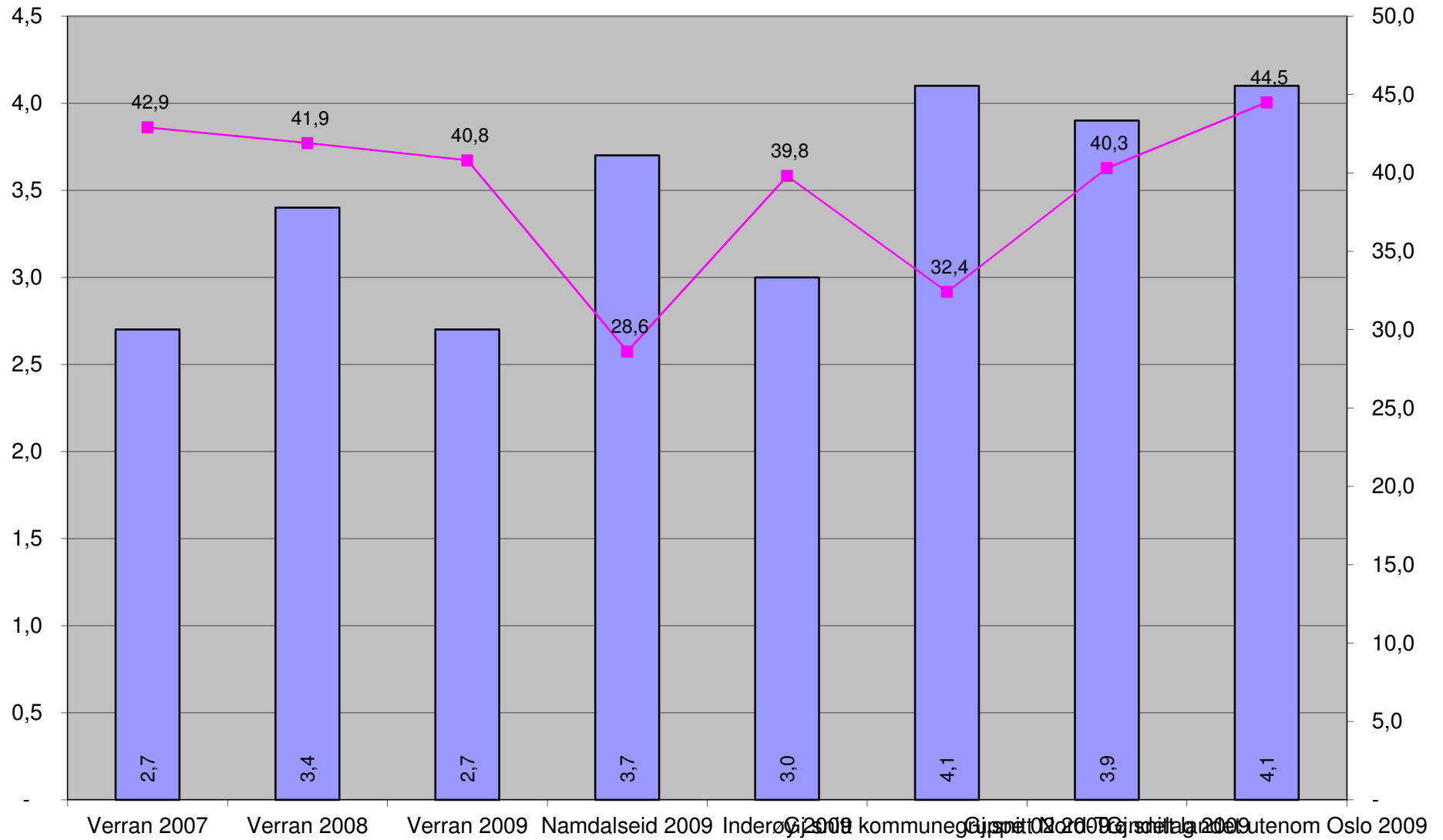
	#/T	#/T	Verran 2009	Namdals eid 2009	Inderøy 2009	Gj.snitt kommunegruppe 02 2009	Gj.snitt Nord-Trøndelag 2009	Gj.snitt landet utenom Oslo 2009
■ Aktivisering, støttetjenester (f234) - andel av netto driftsutgifter til plo			1	5	7	4	3	5
■ Tjenester til hjemmeboende (f254) - andel av netto driftsutgifter til plo			62	50	49	48	54	49
■ Institusjoner (f253+261) - andel av netto driftsutgifter til plo			37	45	44	49	43	46
✕ Korrigerte brutto driftsutgifter pr. mottaker av kommunale pleie og omsorgstjenester			360 637	239 335	223 526	288 129	273 545	308 865

F Pleie og omsorg Diagram E: Kvalitet



■ Andel årsverk i brukerrettede tjenester m/ fagutdanning
■ Andel legemeldt sykefravær av totalt antall kommunale årsverk i brukerrettet tj

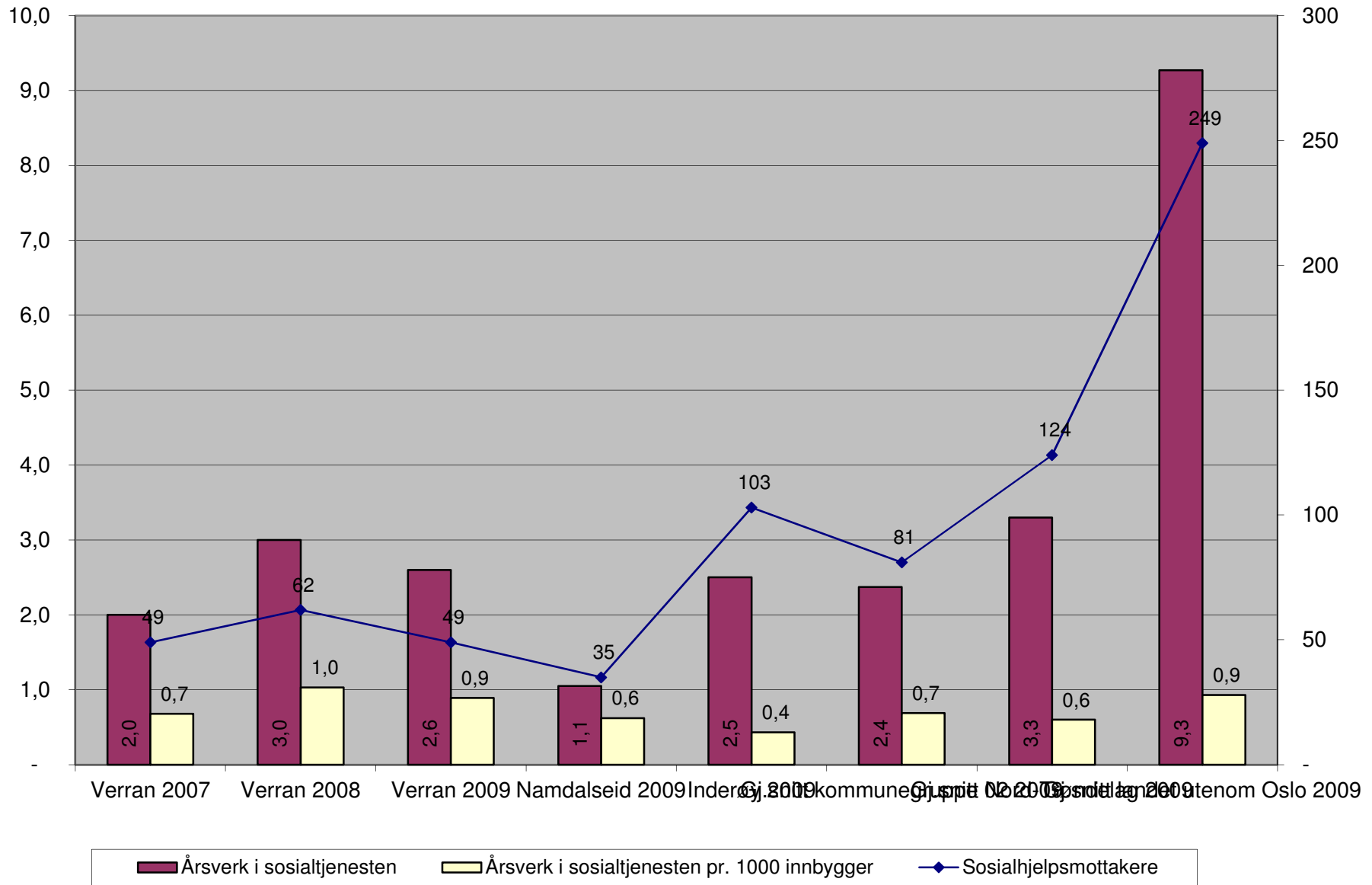
G Sosialtjenesten Diagram C: Dekningsgrader



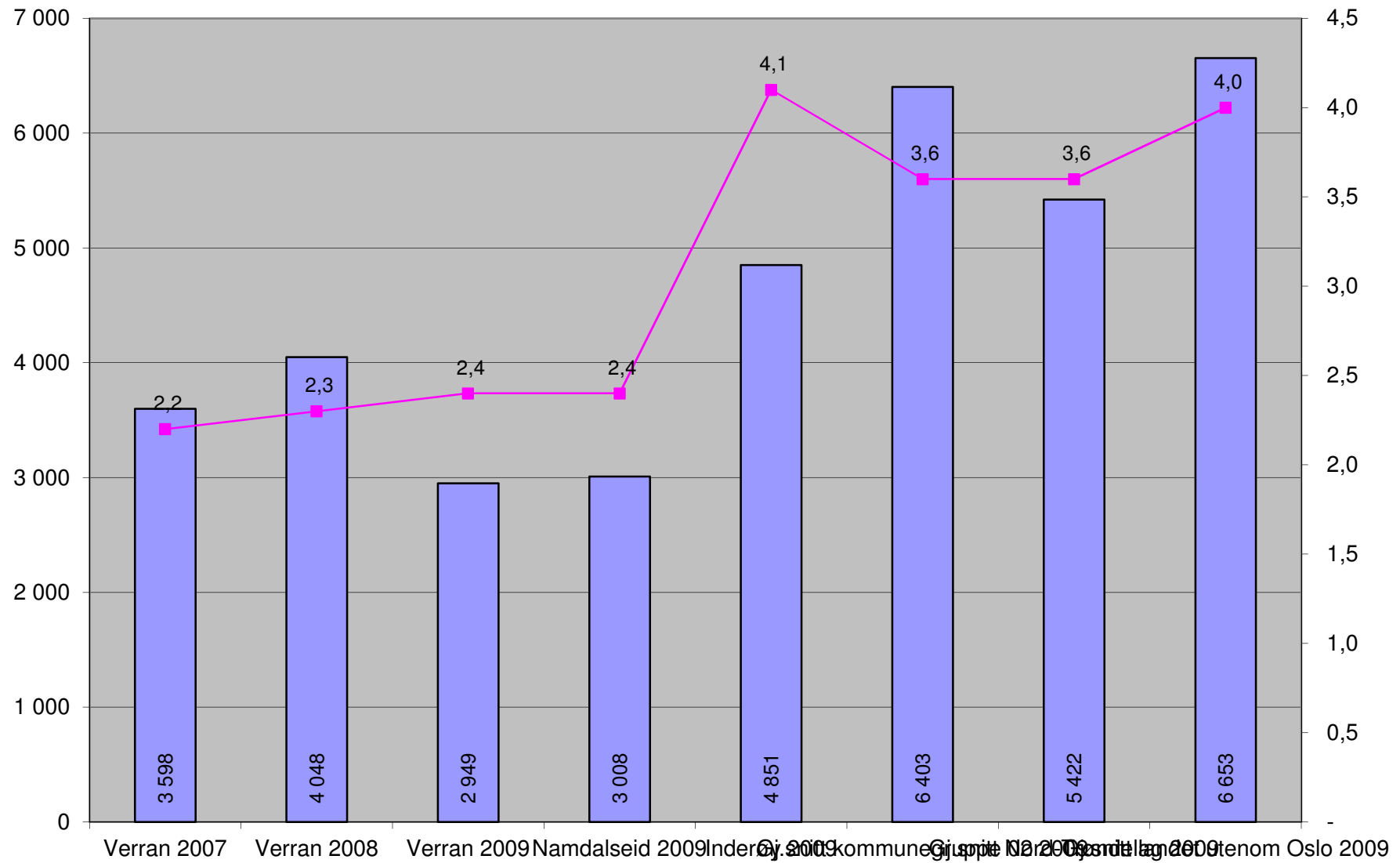
■ Andelen sosialhjelpsmottakere i forhold til innbyggere i alderen 20-66 år

■ Andel mottakere med sosialhjelp/introduksjonsstønnd som hovedinntektskilde

G Sosialtjeneste Diagram D

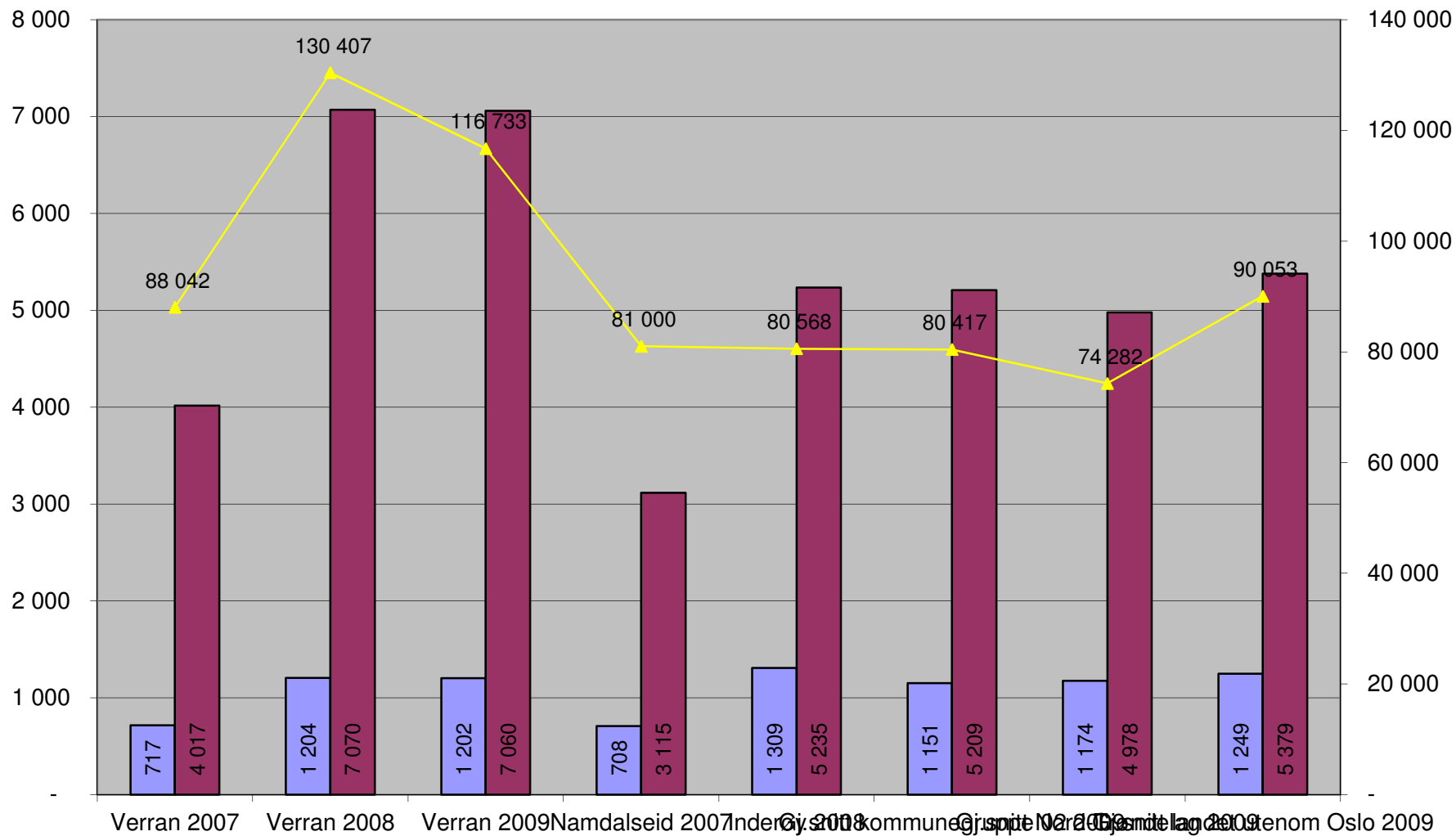


G Sosialtjeneste Diagram E: Stønader



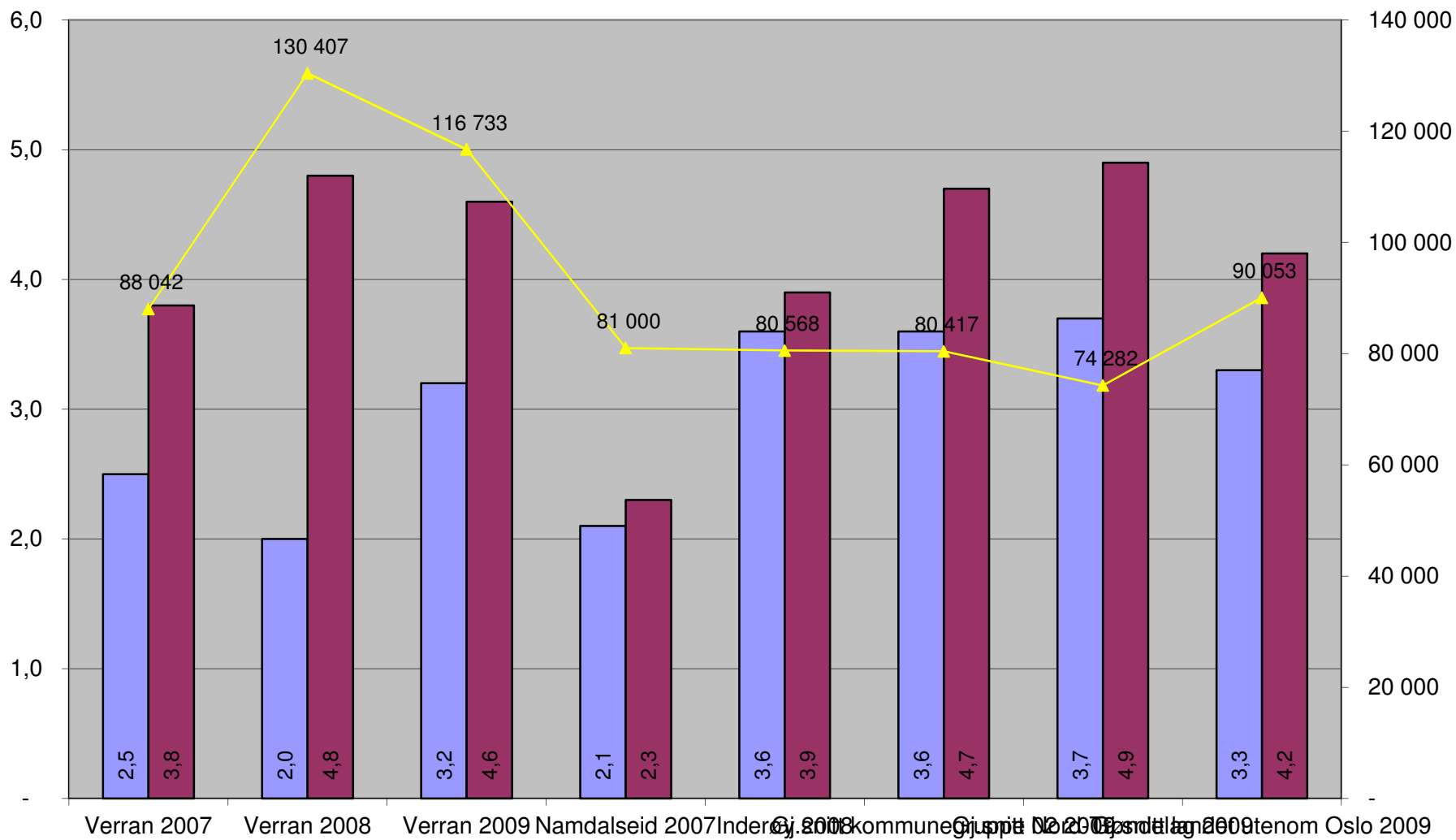
Gjennomsnittlig utbetaling pr. stønadsmåned
 Gjennomsnittlig stønadslengde i måneder

H Barnevern Diagram A: Prioritering



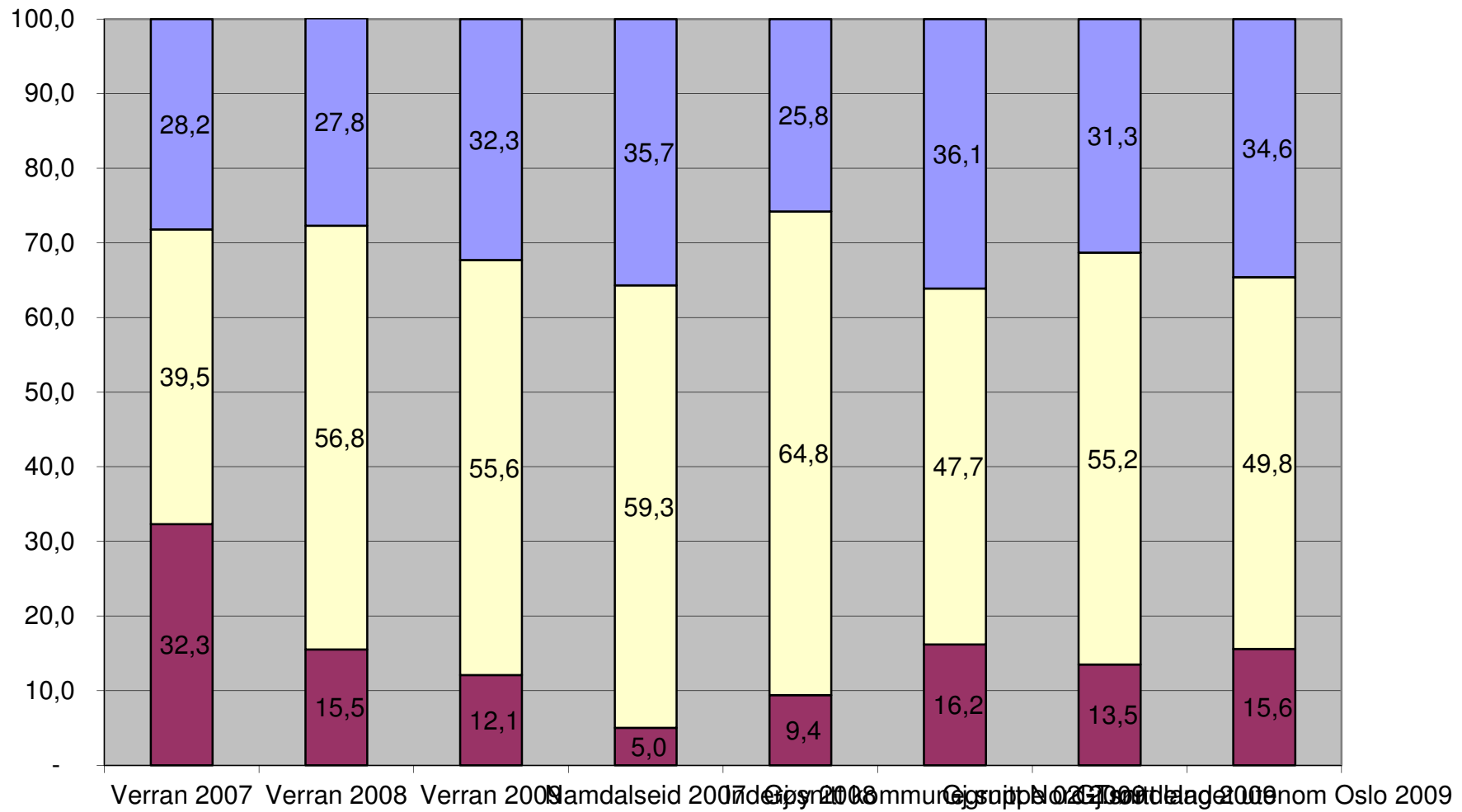
■ Netto driftsutgifter til sammen pr. innbygger (kr)
■ Netto driftsutgifter per innbygger 0-17 år, barneverntjenesten
▲ Netto driftsutgifter (f 244, 251 og 252) pr. barn i barnevernet

H Barnevern Diagram B: Dekningsgrader



■ Barn med undersøkelse ift antall innb. 0-17 år, prosent
■ Andel barn med barneverntiltak ift. innb. 0-17 år
▲ Netto driftsutgifter (f 244, 251 og 252) pr. barn i barnevernet

H - Barnevern - Diagram F - Ressursfordeling



- Andel netto driftsutgifter til saksbehandling (f. 244), prosent
- Andel nto drutg til barn som bor utenfor sin oppr. familie (f252)
- Andel nto drutg til barn som bor i sin opprinnelige familie (f251)